

Hérault  
Montpellier

**Maître d'ouvrage :**  
Centre Hospitalier Universitaire de Montpellier  
191 Avenue du Doyen Gaston Giraud 34295 Montpellier Cedex 5

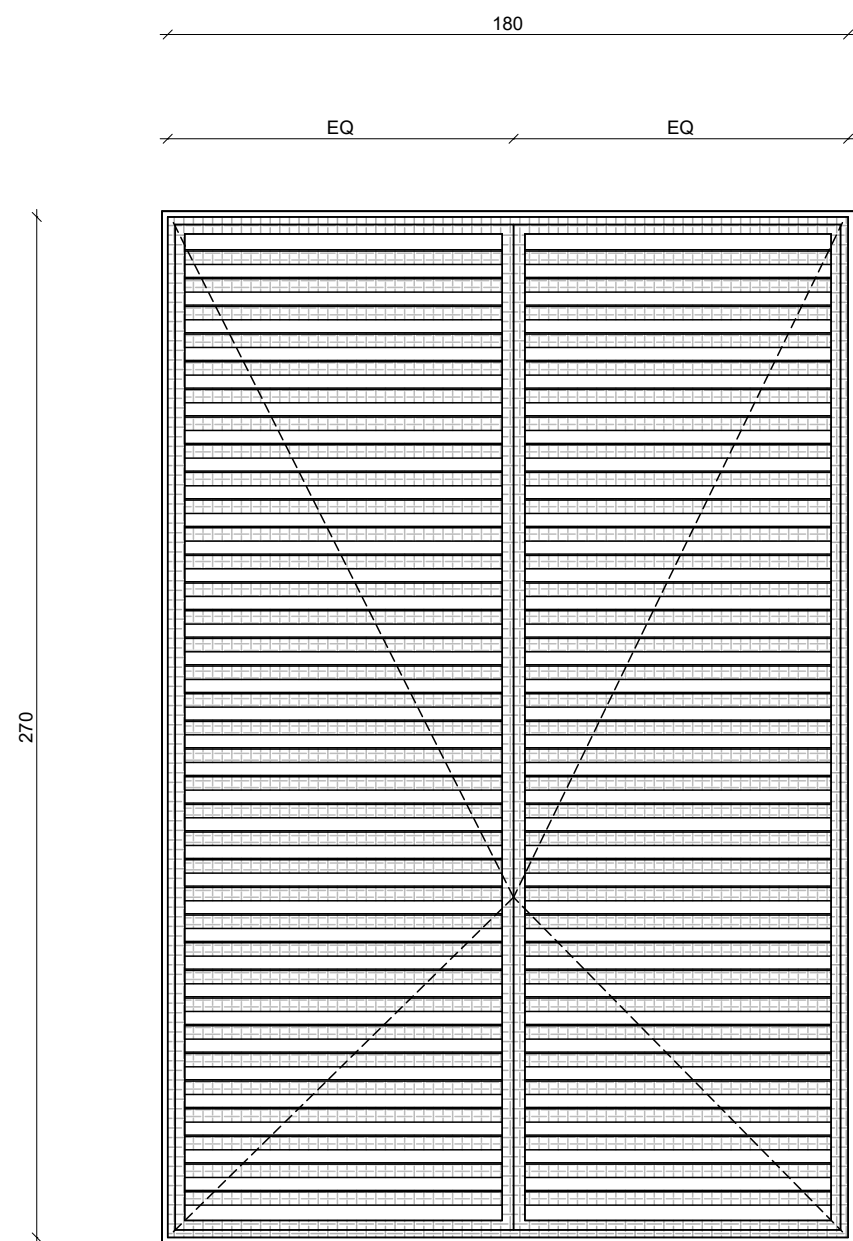
**Architecte :**

**Atelier d’Architecture Patrice Genet**

849, rue Favre de Saint Castor - 34080 Montpellier  
**Tél :** 04 67 47 36 01 - **E-mail :** atelier@genet-architecte.com

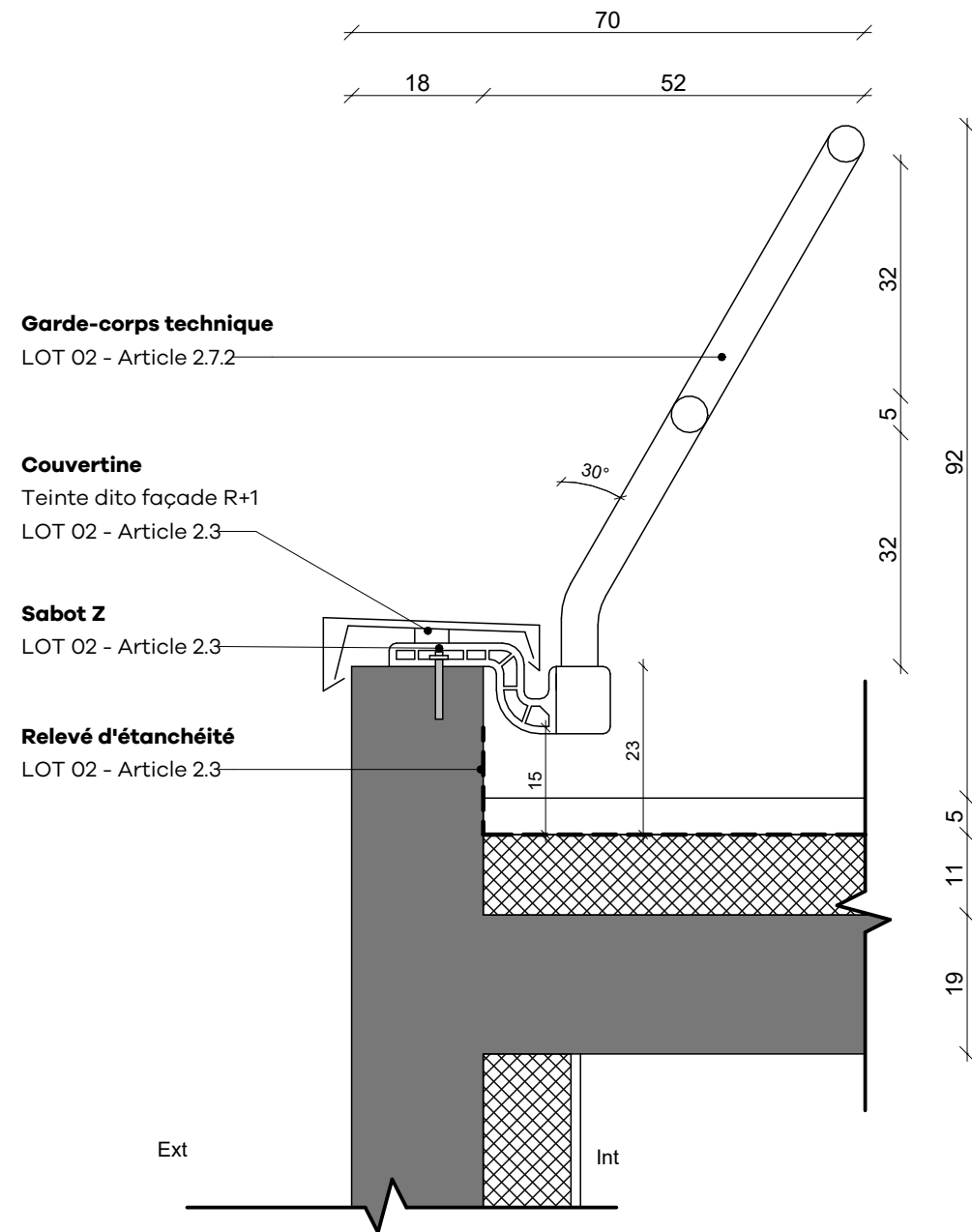
<b>BET TCE :</b> EGE 6 rue du Mas de bonniol - 34880 Laverune <b>Tél :</b> 04 99 52 81 40 <b>Mail :</b> nicolas.piot@sege.fr	<b>COORDINATEUR SSI :</b> BETEM 2 rue Patrice Lumumba - 34070 Montpellier <b>Tél :</b> 04 67 07 31 11 <b>Mail :</b> languedoc@betem.fr
<b>BET Acoustique :</b> Pialot Escande 3 rue Lakanal - 34000 Montpellier <b>Tél :</b> 04 99 23 06 61 <b>Mail :</b> contact@pialot-escande.fr	<b>Contrôleur technique :</b> QUALICONSLT 1025 Rue Henri Becquerel Bâtiment 18 - 34000 Montpellier <b>Tél :</b> 06 77 05 87 37 <b>Mail :</b> caroline.joffret@qualiconsult.fr
<b>CORDONNATEUR SPS :</b> APAVE 310 Rue de la Sarriette - 34130 Saint-Aunès <b>Tél :</b> 06 18 27 26 73 <b>Mail :</b> philippe.roman@apave.com	

<b>Nom du projet :</b>					
<b>Restructuration du Bâtiment 19</b>					
<b>CHU de Montpellier Hôpital Saint Eloi</b>					
Titre du document				Edité par	Echelle
				HC	
Carnet des serrureries				Contrôlé par	Date
					13/06/2025
Projet	Emetteur	Phase	Type	Identificateur	Indice
2413	AAPG	DCE	PG	A502	



**SER 01**  
**Passage robot R+1**  
Porte à ventelles 2 vantaux ouvrant extérieur  
Passage libre : H270cm x L180cm  
(Dimension a confirmer selon ouverture existant)  
RAL dito existant

**Porte à ventelles** échelle 1/20eme



**Garde-corps technique** échelle 1/10eme

Nota :  
Détail de principe, cote a reprendre sur place